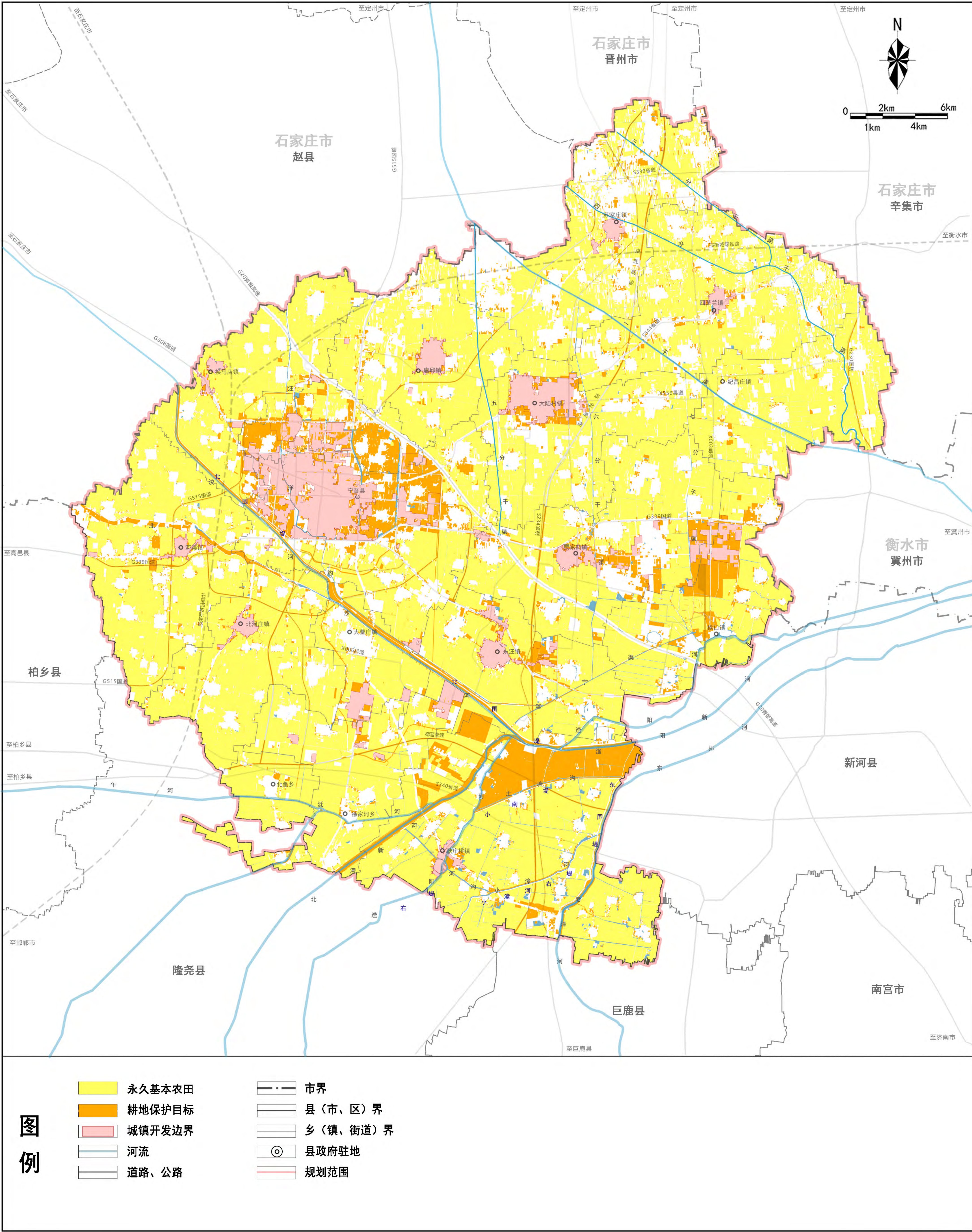


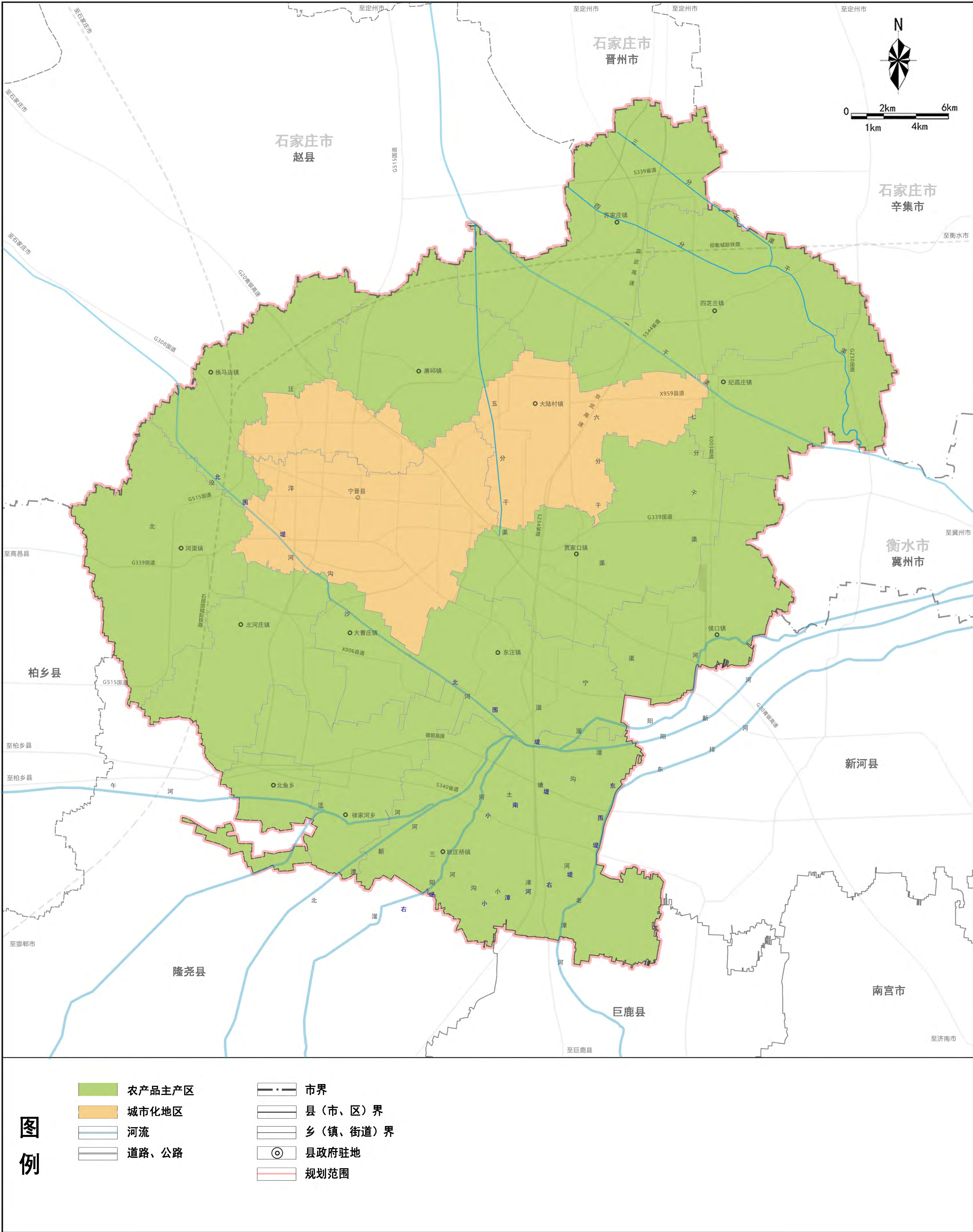
宁晋县国土空间总体规划（2021—2035年）

01 县域国土空间控制线规划图



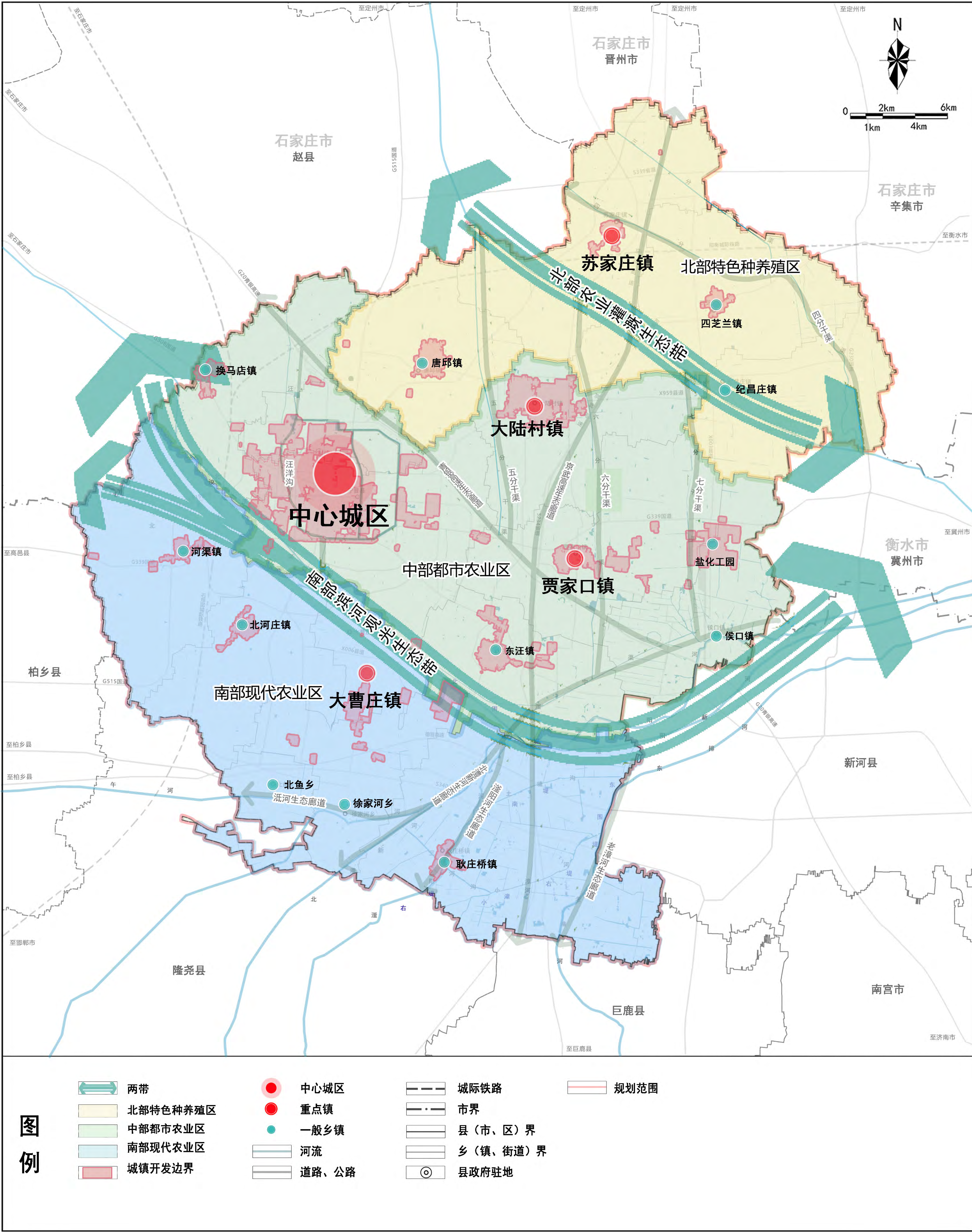
宁晋县国土空间总体规划（2021—2035年）

02 乡级行政区主体功能定位分布图



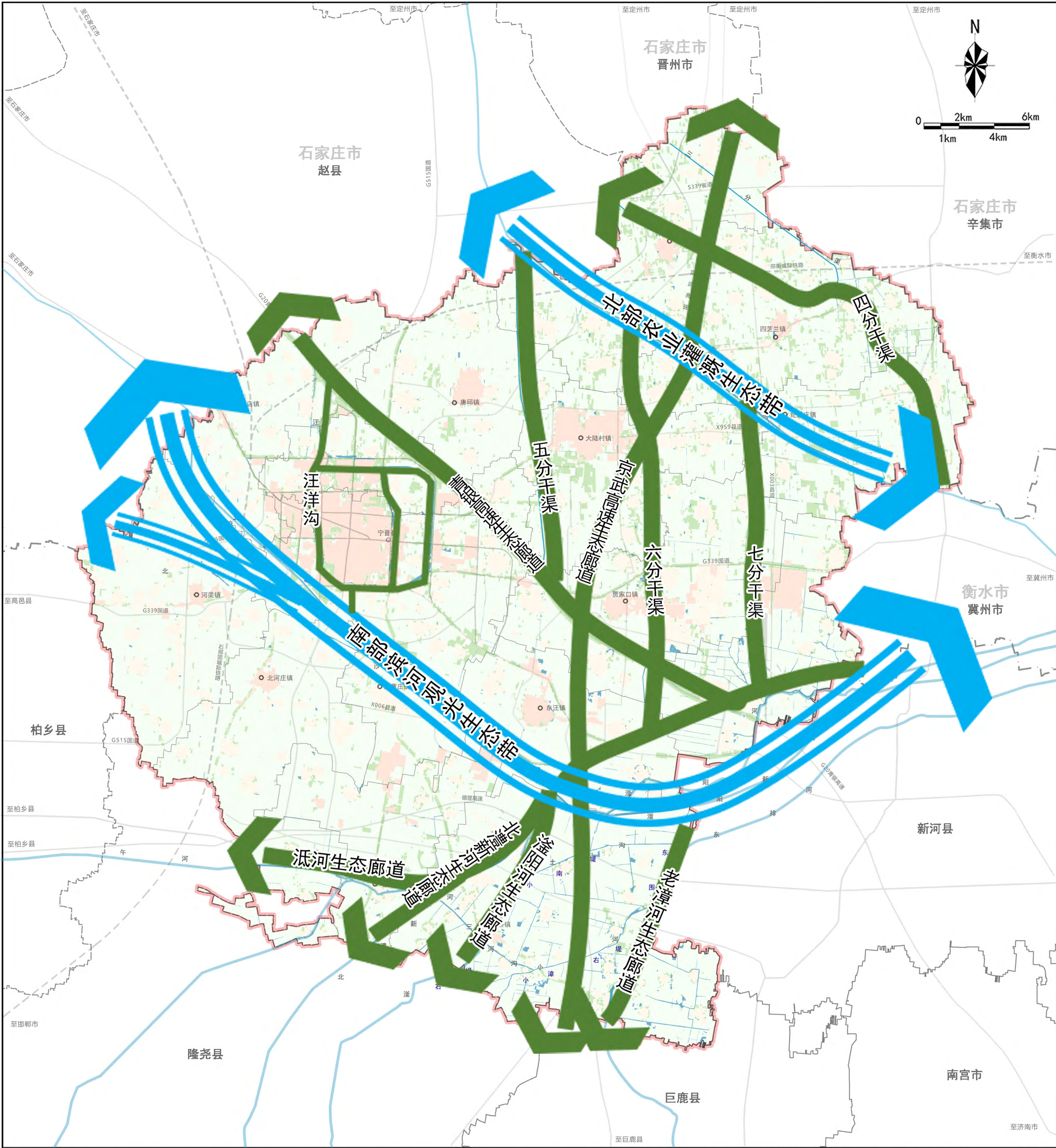
宁晋县国土空间总体规划（2021—2035年）

03 县域国土空间总体格局规划图



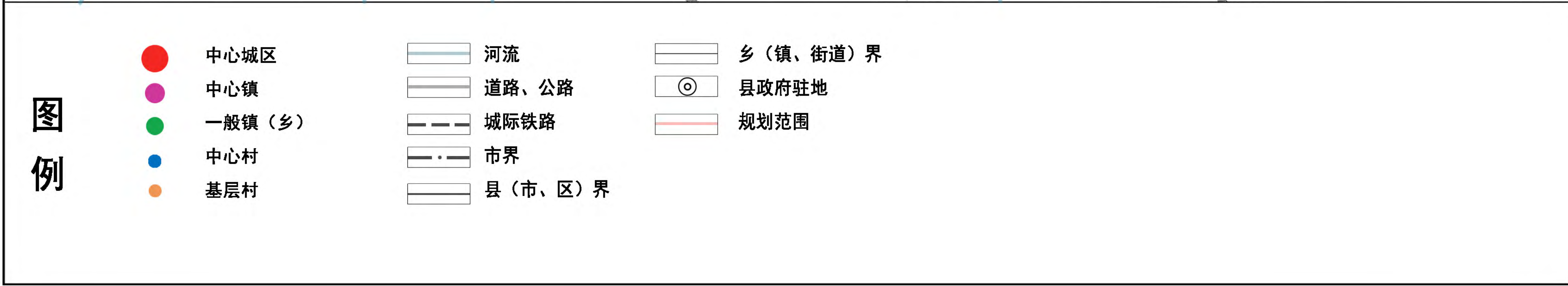
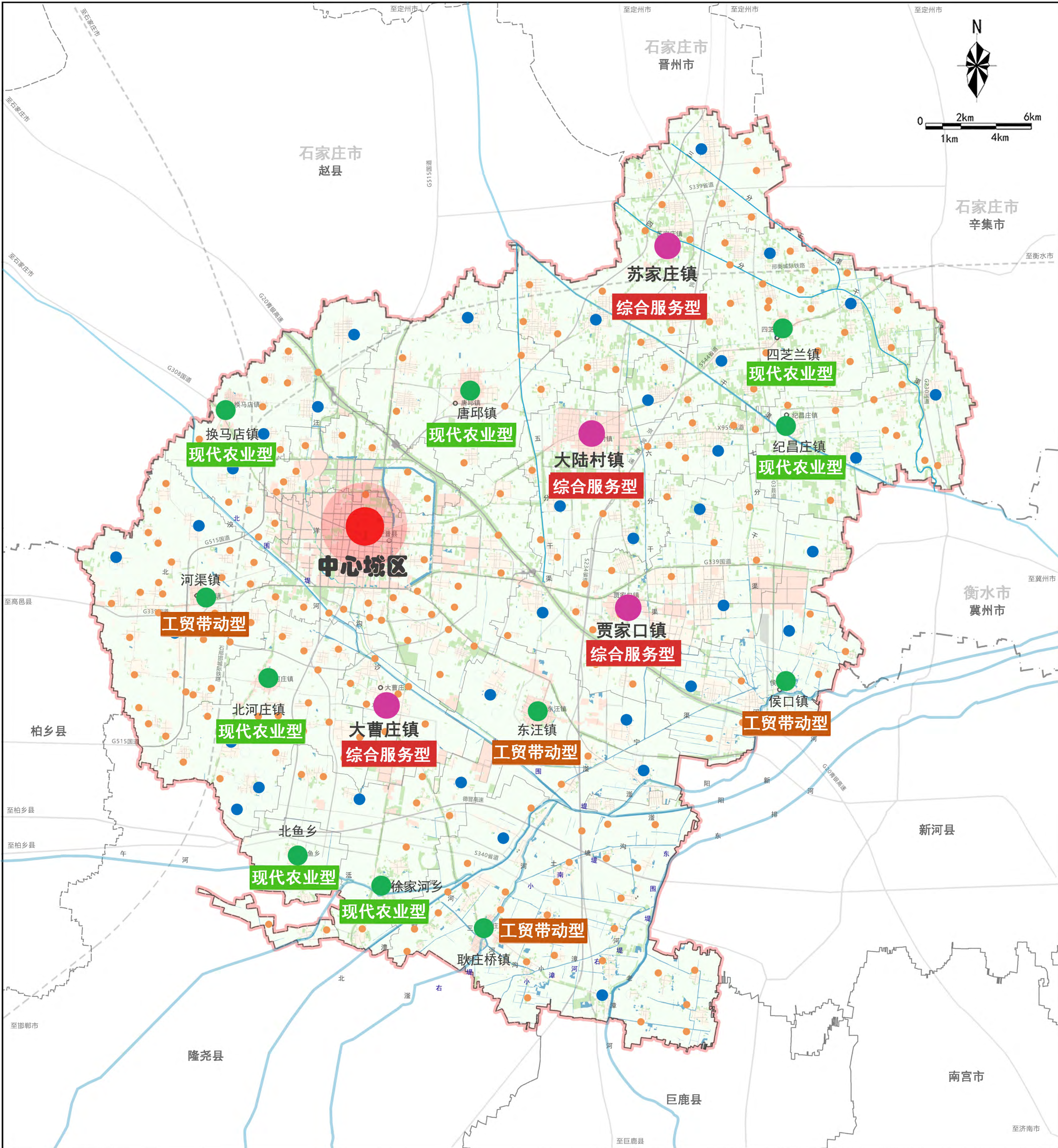
宁晋县国土空间总体规划（2021—2035年）

04 县域生态系统保护规划图



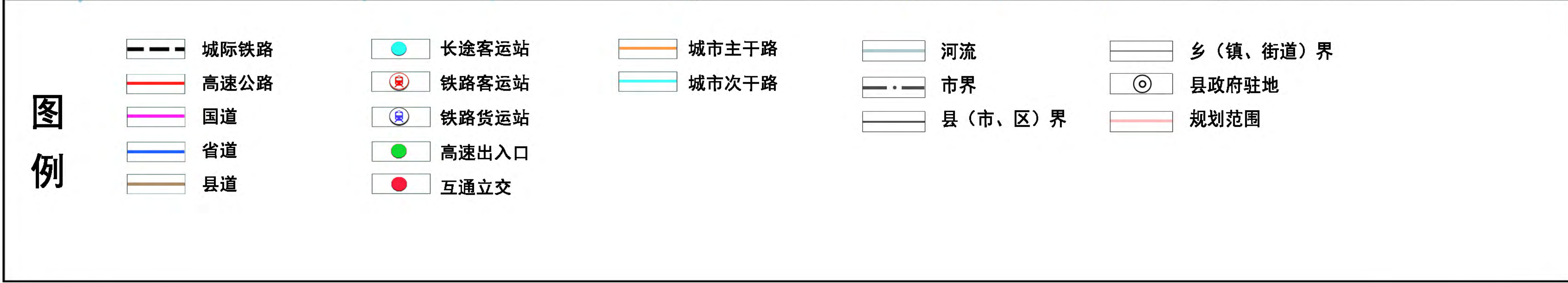
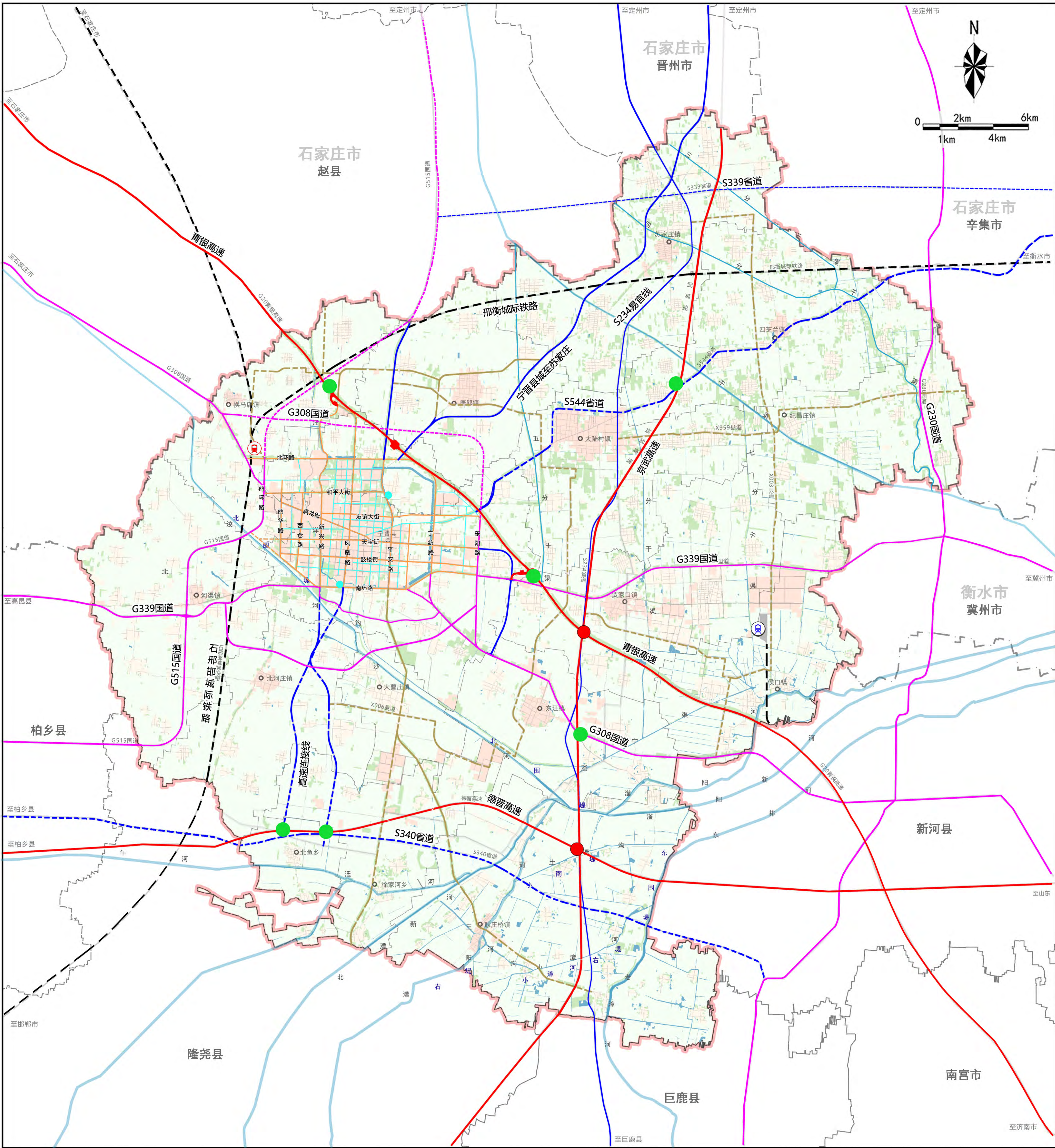
宁晋县国土空间总体规划（2021—2035年）

05 县城镇村体系规划图



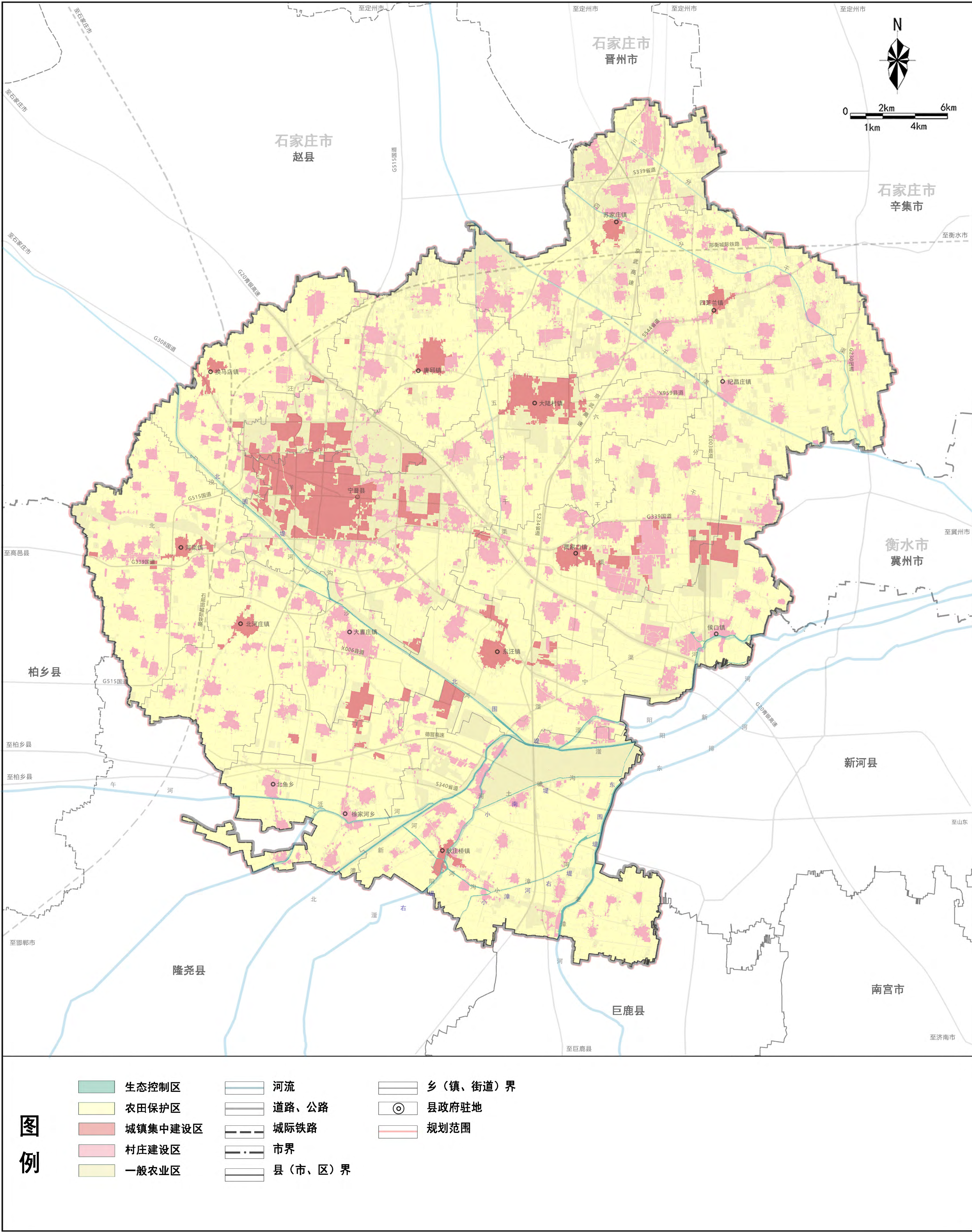
宁晋县国土空间总体规划（2021—2035年）

06 县域综合交通规划图



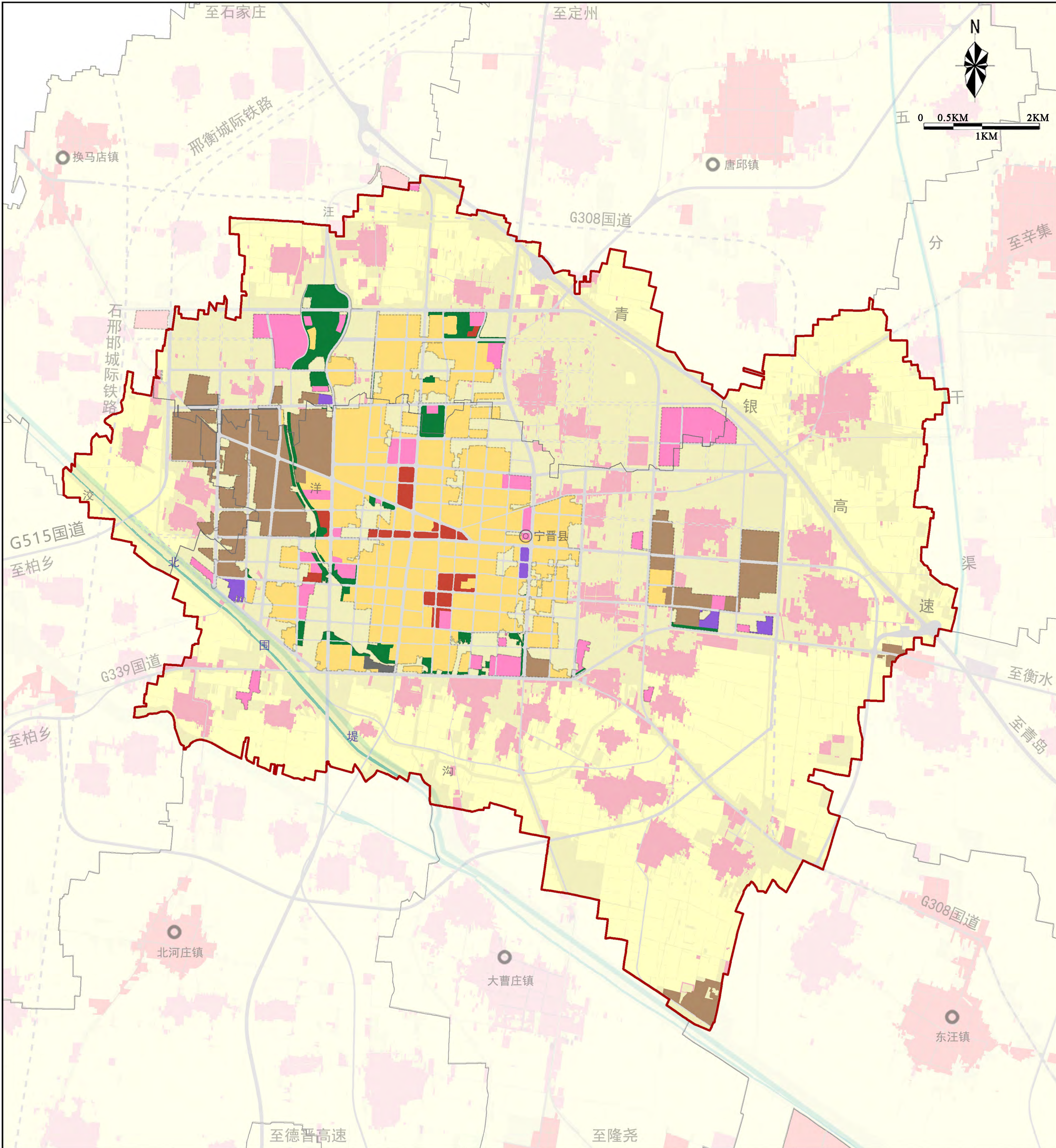
宁晋县国土空间总体规划（2021—2035年）

07 县域国土空间规划分区图



宁晋县国土空间总体规划（2021—2035年）

08 中心城区国土空间规划分区图

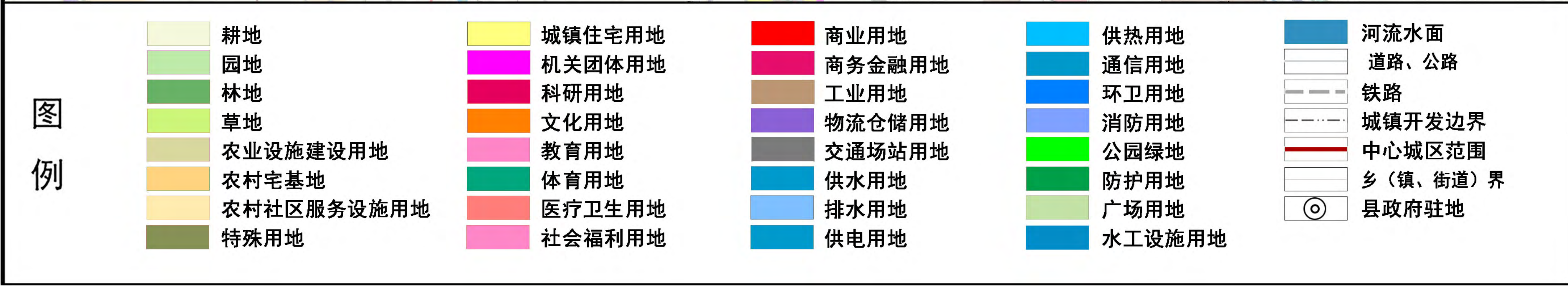
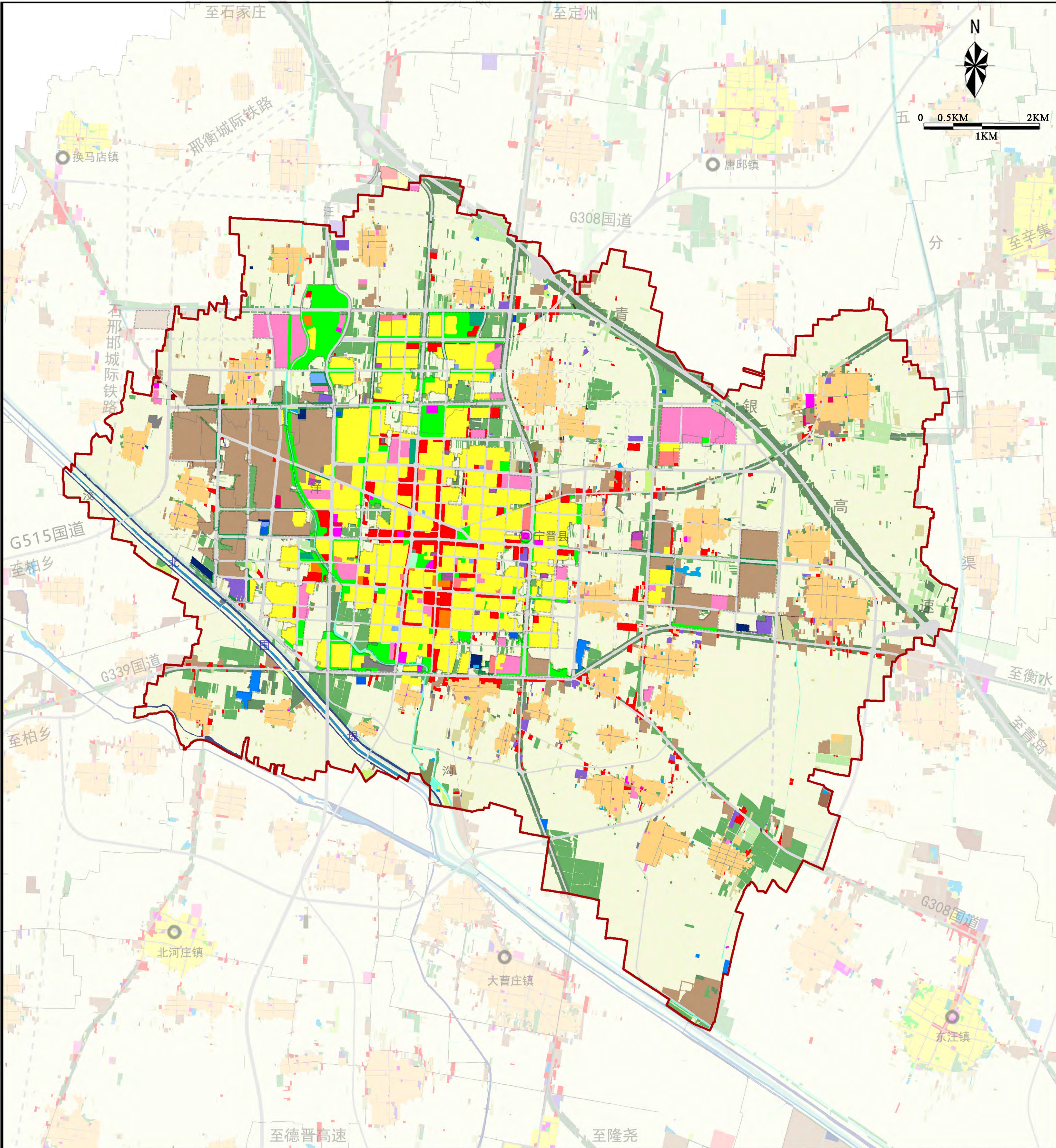


图例

- | | | |
|-------|-------|----------|
| 生态控制区 | 商业商务区 | 交通枢纽区 |
| 农田保护区 | 居住生活区 | 城镇开发边界 |
| 村庄建设区 | 工业发展区 | 中心城区范围 |
| 一般农业区 | 物流仓储区 | 乡（镇、街道）界 |
| 综合服务区 | 绿地休闲区 | 县政府驻地 |

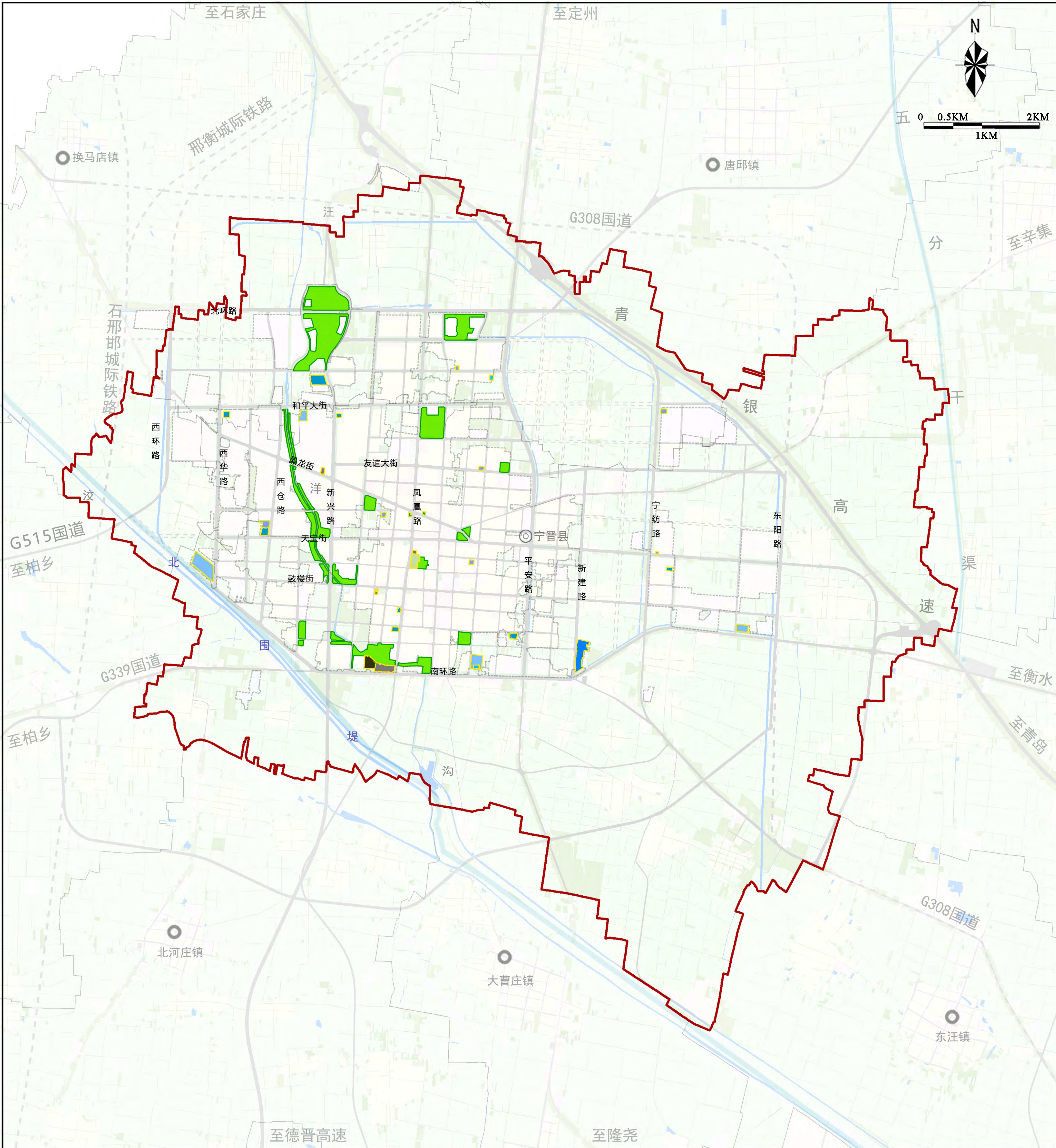
宁晋县国土空间总体规划（2021—2035年）

09 中心城区土地使用规划图



宁晋县国土空间总体规划（2021—2035年）

10 中心城区控制线规划图



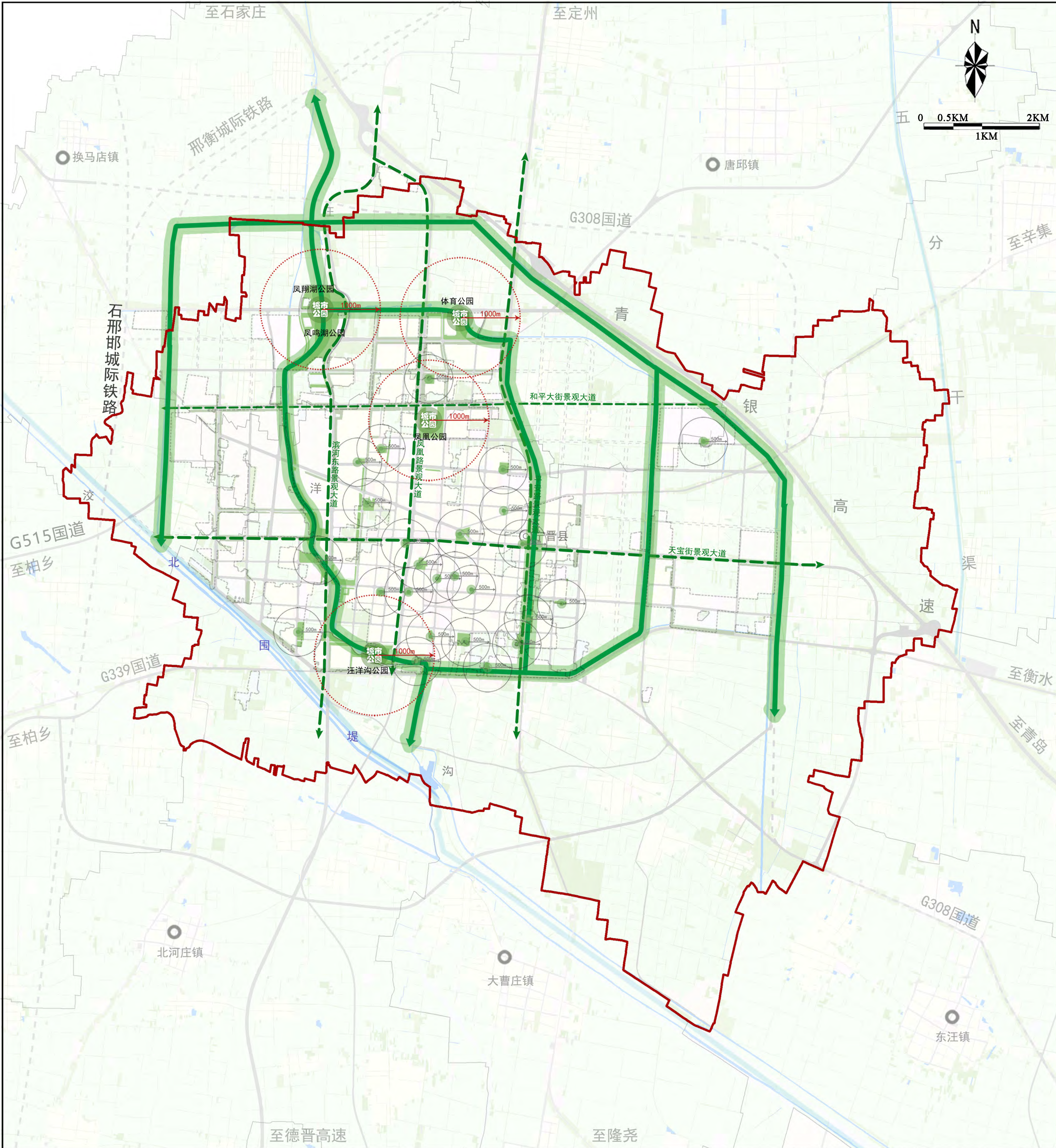
- 图例
- 城市黄线

城市绿线
- 城市道路
-
- 中心城区范围

城镇开发边界县政府驻地

宁晋县国土空间总体规划（2021—2035年）

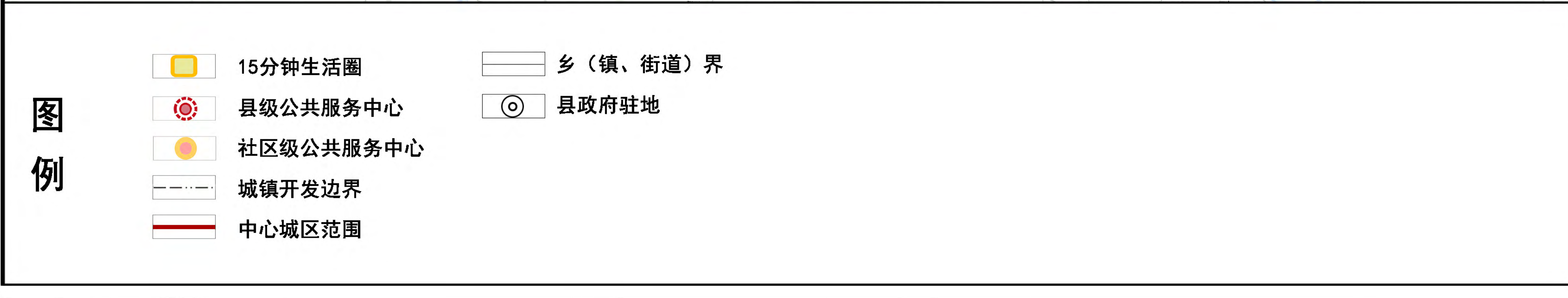
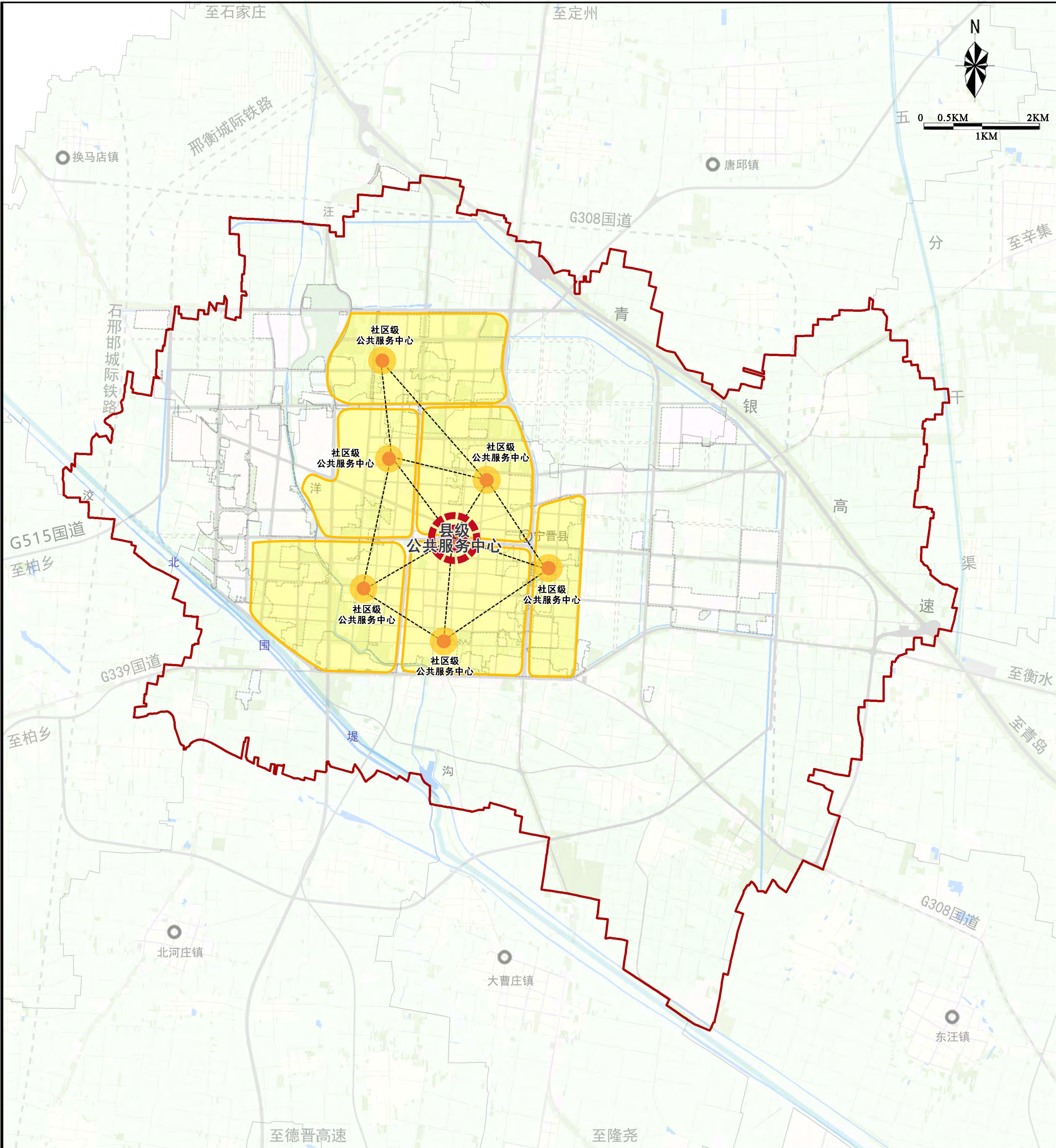
11 中心城区绿地与开敞空间规划图



- 图例
- | | | | |
|--|-----------|--|----------|
| | 城市级蓝绿翡翠项链 | | 城镇开发边界 |
| | 生活圈级综合公园 | | 中心城区范围 |
| | 组团级公园 | | 乡（镇、街道）界 |
| | 绿道 | | 县人民政府驻地 |

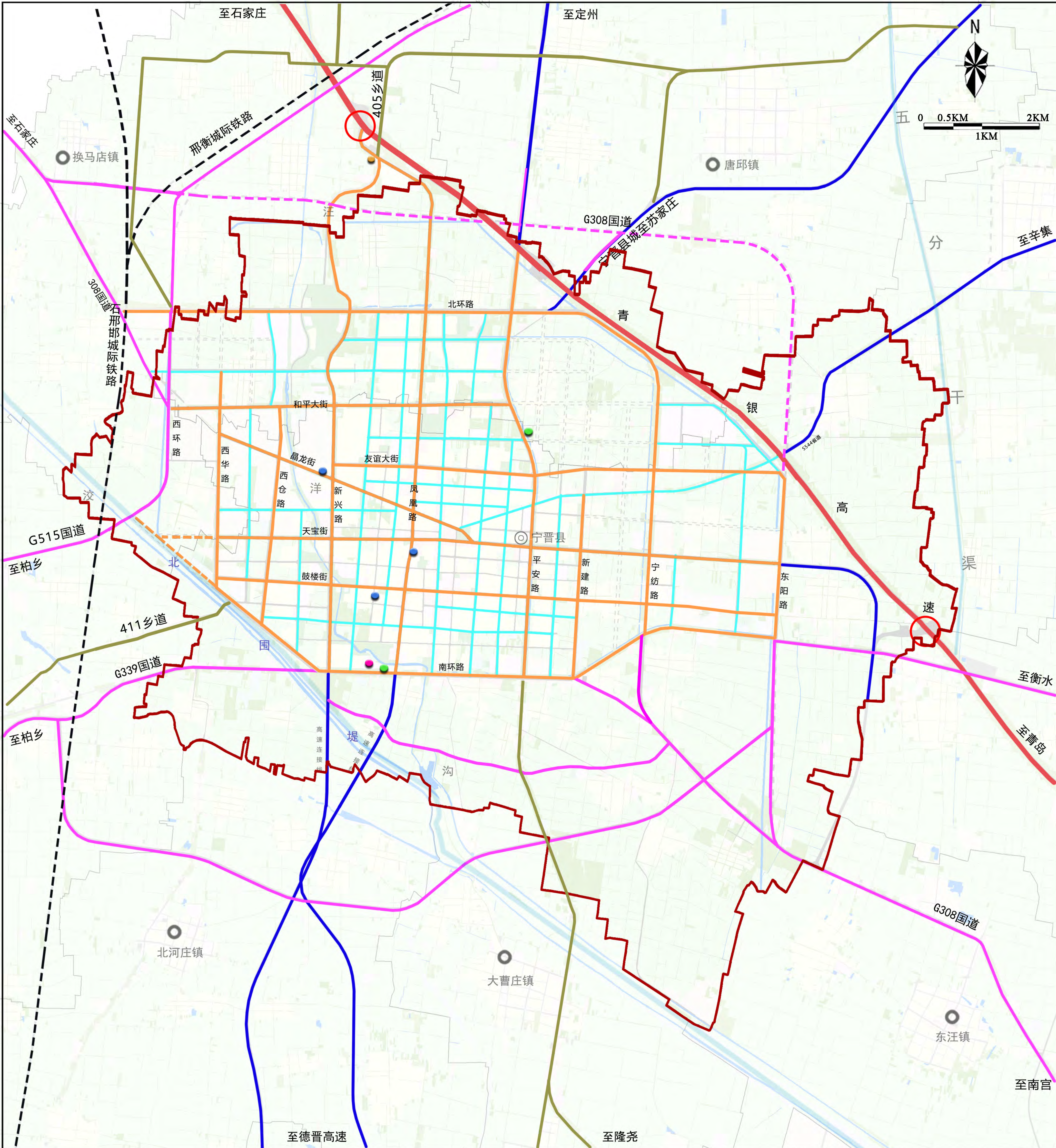
宁晋县国土空间总体规划（2021—2035年）

12 中心城区公共服务设施体系规划图



宁晋县国土空间总体规划（2021—2035年）

13 中心城区道路交通规划图



图例	高速公路	次干道	城镇开发边界
	国道	交通枢纽站	中心城区范围
	省道	社会停车场	乡（镇、街道）界
	乡道	公交场站	县政府驻地
	主干道	现状高速出入口	