

宁晋县农用地土地级别与基准地价更新成果

一、基准地价内涵

- 1、评估基准日：2026年1月1日；
- 2、价格类型：承包经营权和经营权平均价格；
- 3、年期设定：30年
- 4、基本设施状况：

①耕地：按照具有普遍性、适宜性的种植制度下，宗地外通路、通电、有水源保障，宗地内平整、大小适中、形状规则、有基本的排水与灌溉措施；

②园地：按照具有普遍性、适宜性的种植制度下，宗地外通路、通电、有水源保障，宗地内有基本的排水与灌溉措施；

③林地：按照所在区域具有普遍性、适宜性的种植制度下，宗地外道路通达。

- 5、耕作标准制度：一年两熟。

- 6、标准作物：①耕地：冬小麦-夏玉米；②园地：梨；③林地：杨树。

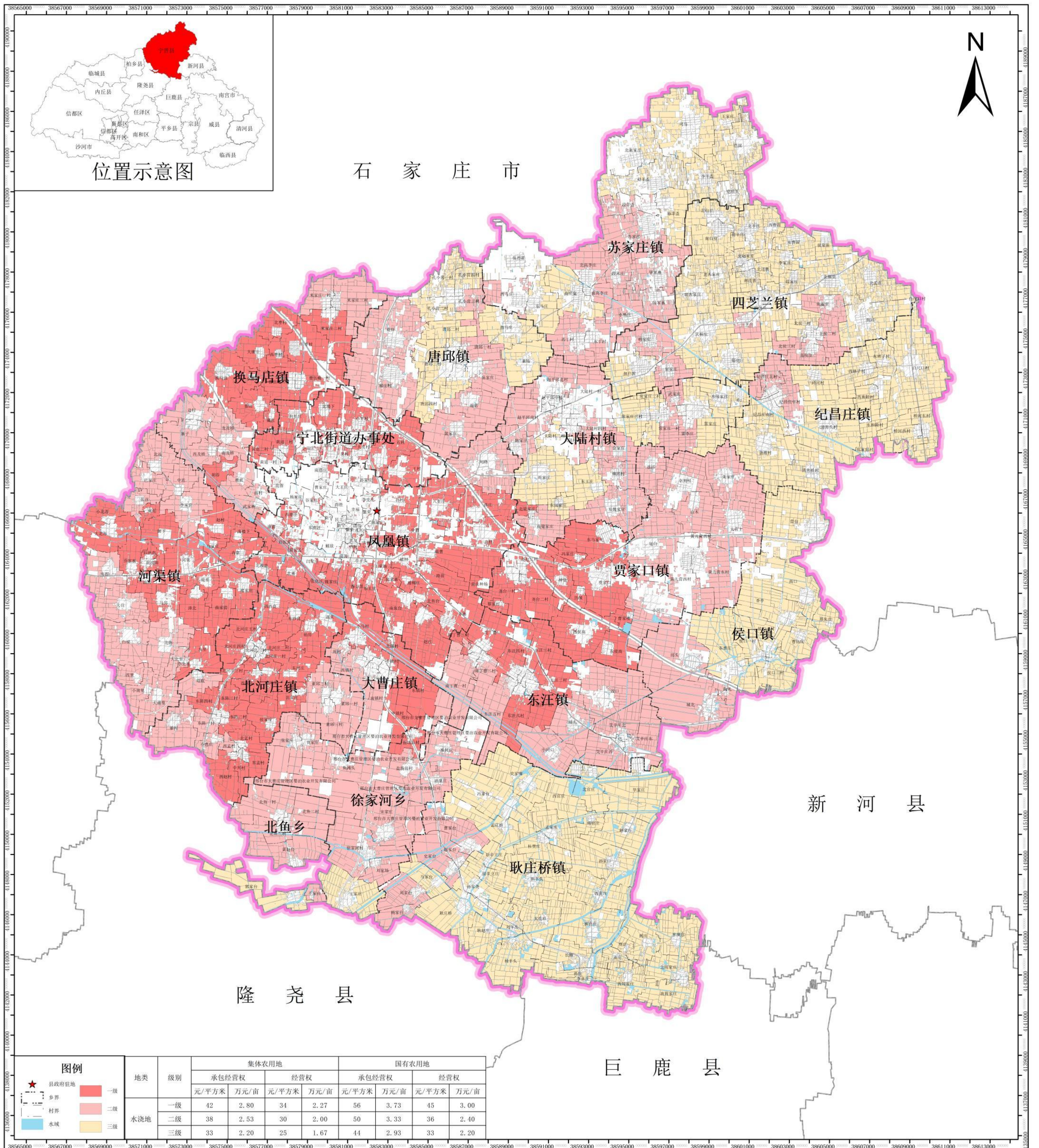
7、是否包含地上附着物：耕地、园地不包含地上附着物，林地包含地上附着物。

二、基准地价

宁晋县农用地基准地价更新结果一览表

地类		价格 类型	集体				国有			
			承包经营权		经营权		承包经营权		经营权	
			元/m ²	万元/亩	元/m ²	万元/亩	元/m ²	万元/亩	元/m ²	万元/亩
耕地	水浇地	一级	42	2.80	34	2.27	56	3.73	45	3.00
		二级	38	2.53	30	2.00	50	3.33	36	2.40
		三级	33	2.20	25	1.67	44	2.93	33	2.20
园地	果园	一级	55	3.67	45	3.00	59	3.93	49	3.27
		二级	49	3.27	40	2.67	52	3.47	43	2.87
		三级	42	2.80	33	2.20	45	3.00	38	2.53
林地	乔木林地	一级	47	3.13	36	2.40	48	3.20	37	2.47
		二级	41	2.73	30	2.00	43	2.87	31	2.07
		三级	37	2.47	25	1.67	38	2.53	26	1.73
	其他林地	一级	39	2.60	30	2.00	40	2.67	31	2.07
		二级	33	2.20	24	1.60	35	2.33	25	1.67
		三级	29	1.93	20	1.33	30	2.00	21	1.40

宁晋县农用地（耕地）土地级别与基准地价图

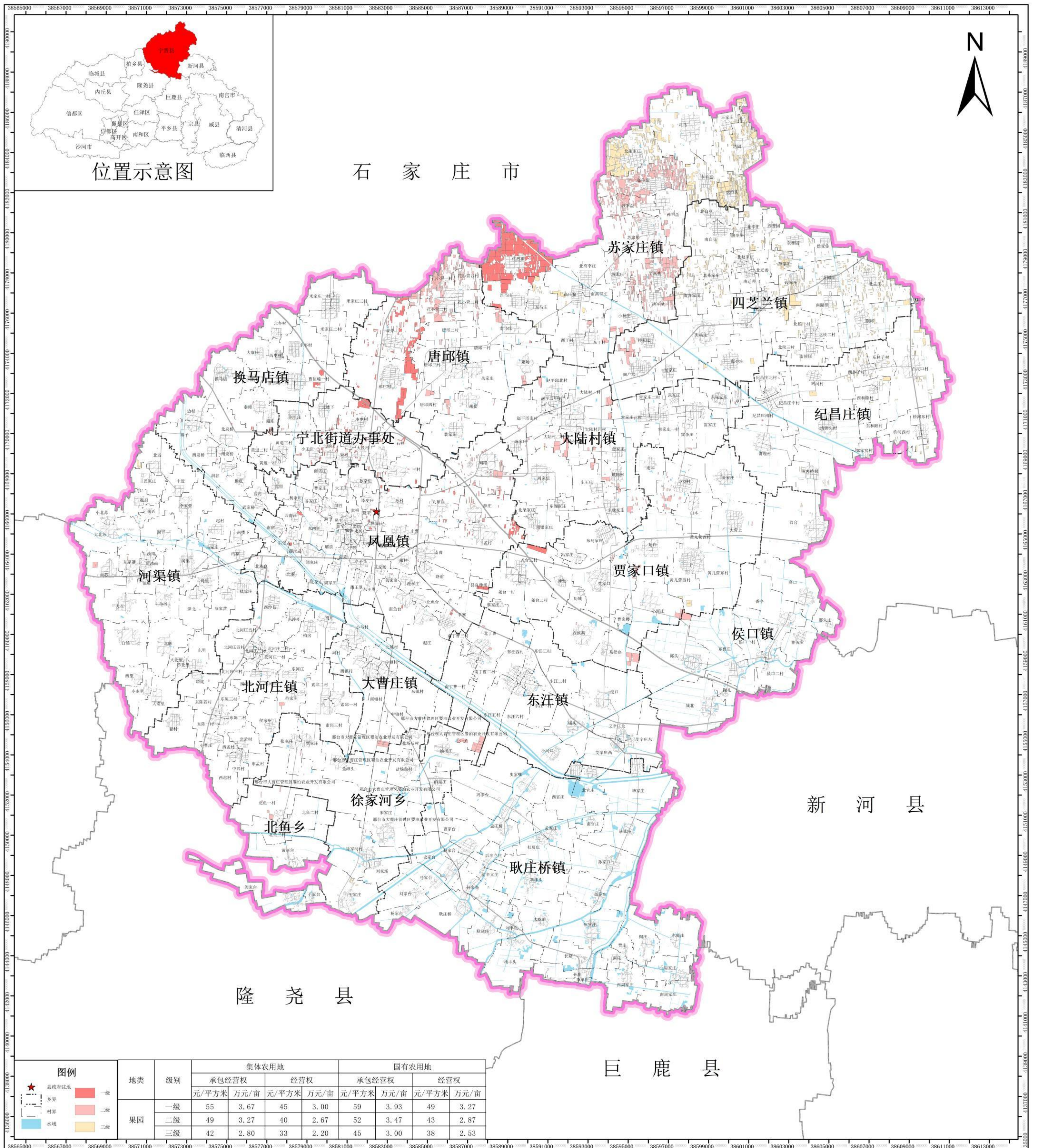


2000国家大地坐标系
基准日：2026年1月1日

1:100000

宁晋县自然资源和规划局 制图
河北鑫诚房地产资产评估有限公司

宁晋县农用地（园地）土地级别与基准地价图

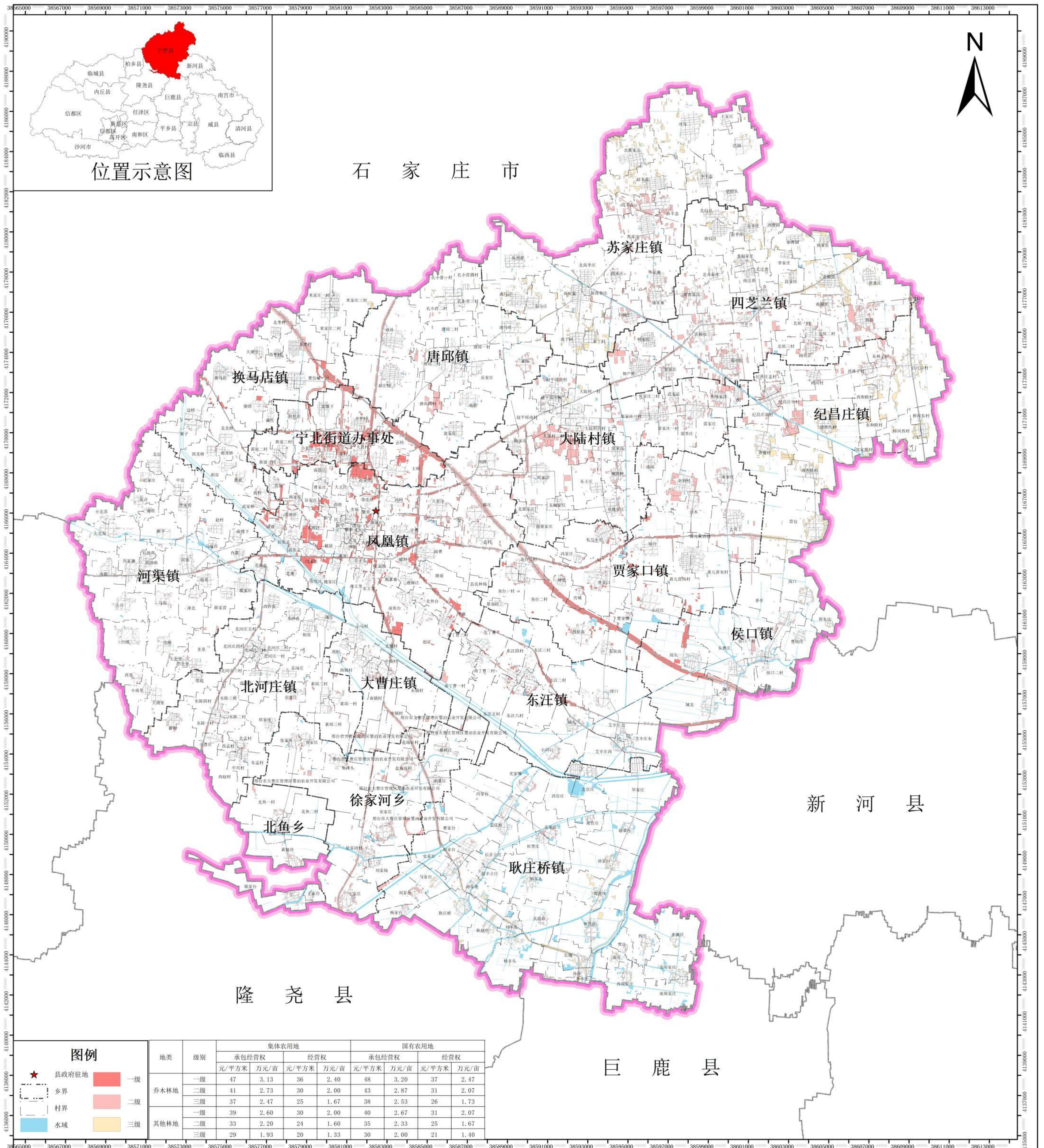


2000国家大地坐标系
基准日：2026年1月1日

1:100000

宁晋县自然资源和规划局 制图
河北鑫诚房地产资产评估有限公司

宁晋县农用地（林地）土地级别与基准地价图



位置示意图

石家莊市

新河县

隆尧县

巨鹿县

图例

- ★ 县政府驻地
- 乡界
- 村界
- 一级
- 二级
- 三级
- 水域

地类	级别	集体农用地				国有农用地			
		承包经营权		经营权		承包经营权		经营权	
		元/平方米	万元/亩	元/平方米	万元/亩	元/平方米	万元/亩	元/平方米	万元/亩
乔木林地	一级	47	3.13	36	2.40	48	3.20	37	2.47
	二级	41	2.73	30	2.00	43	2.87	31	2.07
	三级	37	2.47	25	1.67	38	2.53	26	1.73
其他林地	一级	39	2.60	30	2.00	40	2.67	31	2.07
	二级	33	2.20	24	1.60	35	2.33	25	1.67
	三级	29	1.93	20	1.33	30	2.00	21	1.40